

Receptor Code Learn com Interface Ethernet Wired TCP/IP

Introdução

O Receptor Code Learn disposto com interface Ethernet Wired fabricado pela Zuchi Equipamentos e Sistemas se aplica no desenvolvimento de sistemas de chamadas remotas utilizando Controle Remotos do tipo Code Learn - Rolling Code, com frequência portadora de 433MHz.

Estes Controles Remotos são largamente encontrados no mercado e de baixo custo, favorecendo bastante este tipo de aplicação. Geralmente dispõem de 2 a 4 botões os quais são codificados de forma atômica numericamente, ou seja, cada botão em cada controle remoto dispõe de um número único codificado em fábrica.

A função do Receptor Code Learn é receber os códigos emitidos pelos Controles Remotos quando um de seus botões é pressionado, decodificá-lo e transmiti-lo através de sua interface Ethernet à um software de gerenciamento que, por sua vez, fará o tratamento necessário ao código transmitido pelo Controle Remoto.

A comunicação do software de controle com o Receptor Code Learn se dá através de uma conexão TCP Socket. O Receptor Code Learn opera como “Servidor TCP” e sendo assim o software de controle deve operar como “Client TCP” e promover uma conexão socket ao Receptor Code Learn antes de poder receber os códigos dos botões eventualmente pressionados.

Uma vez efetuada a conexão socket no Receptor Code Learn, o software estará apto a receber de forma “unsolicited” os códigos referentes aos botões pressionados os quais são transmitidos a este como uma string ASCII finalizada com os caracteres CR e LF (carriage return e linefeed).

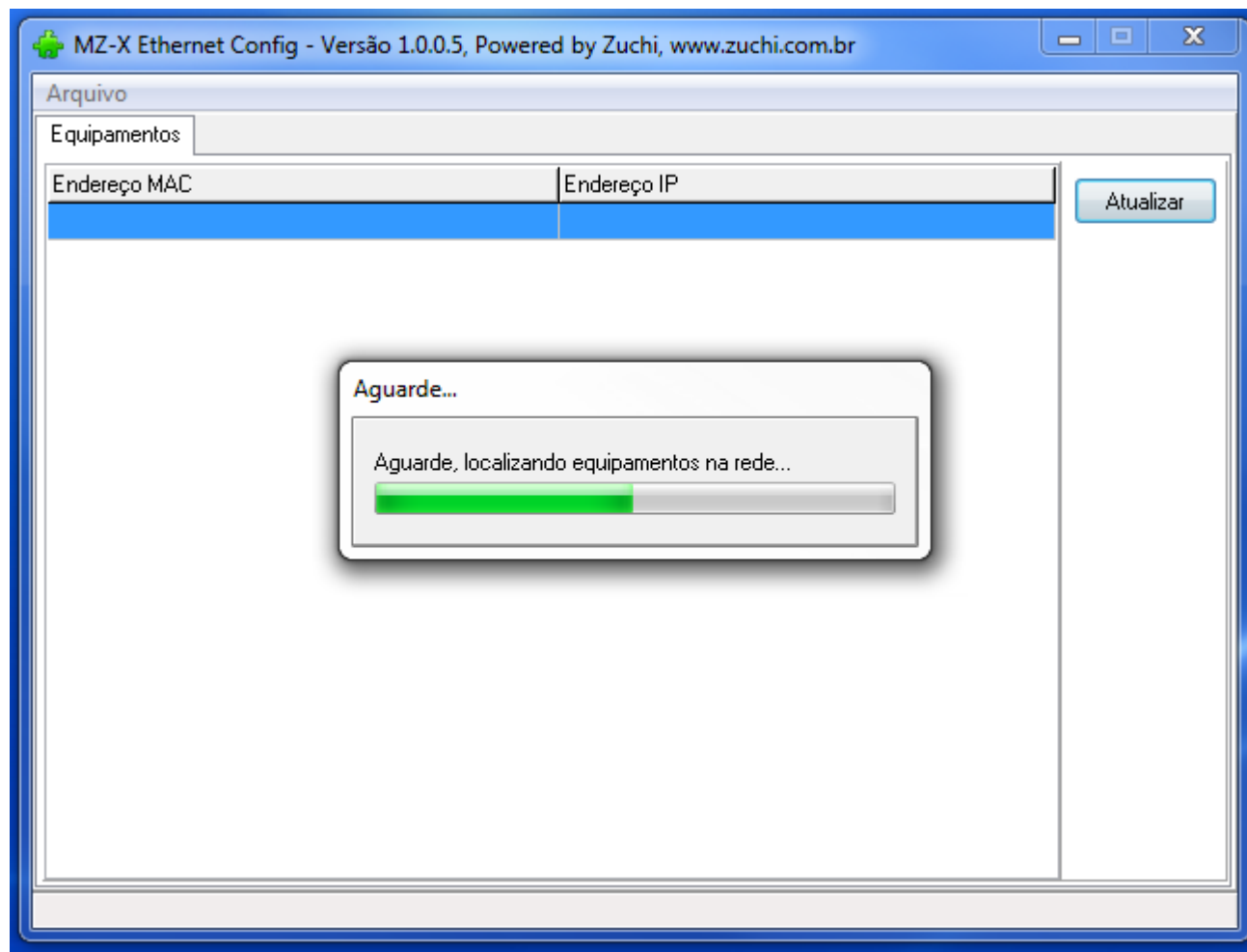
Os parâmetros referentes a interface Ethernet do Receptor Code Learn podem ser configurados através do aplicativo “MZ-X Ethernet Config” disponibilizado pela Zuchi Equipamentos e Sistemas a seus clientes em regime “freeware” (sem custos) e se aplica à configuração do endereço IP Local, Porta TCP Local, endereço IP do Gateway, Máscara de Sub-rede, utilização de uso ou não de servidor DHCP e etc.

O teste de comunicação do Receptor Code Learn pode ser feito através do aplicativo “Zuchi Device Terminal” também disponibilizado pela Zuchi Equipamentos e Sistemas.

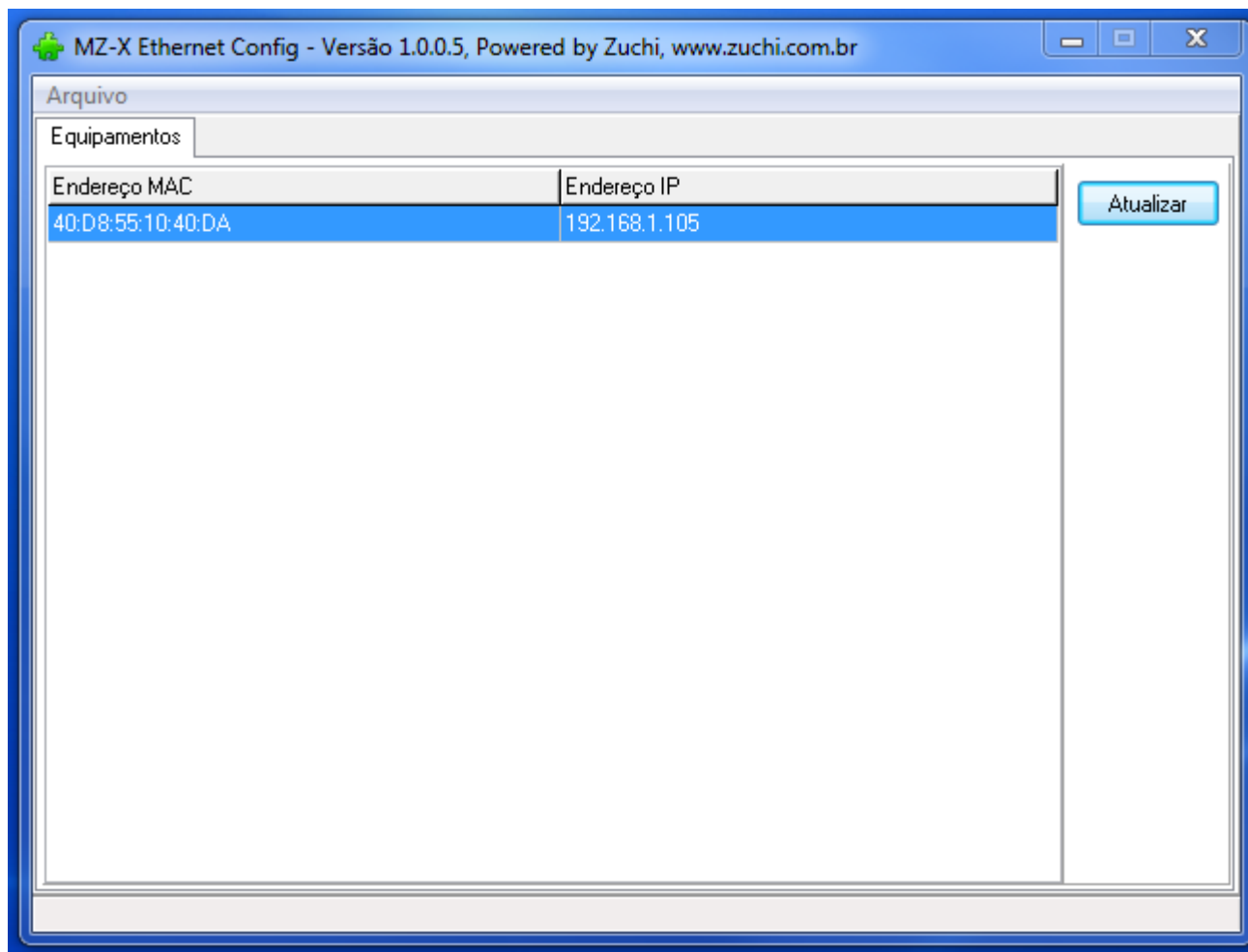
Configurando os parâmetros da interface Ethernet do Receptor Code Learn

Passo a passo:

- 1) Plug o Receptor Code Learn Ethernet na Rede e energize o mesmo;
- 2) Efetue o download dos arquivos pertinentes ao Receptor Code Learn Ethernet e descompacte os arquivos em uma pasta no Computador;
- 3) Rode o programa aplicativo MZ-X Ethernet Config;



- 4) O programa MZ-X Ethernet Config fará uma busca aos dispositivos conectados na Rede e os listará com a figura a seguir;



- 5) Selecione o dispositivo desejado e dê um duplo click sobre o Endereço MAC do mesmo e na janela que se abre, na aba Ethernet, habilite ou desabilite o uso de Servidor DHCP. Caso o mesmo seja desabilitado, configure o endereço "IP local", "Gateway" e "Máscara de Sub-rede" e se desejar altere a "Porta Local" conforme sua necessidade. Caso tenha dificuldades para efetuar estas configurações busque ajuda com seu Administrador de Rede.

Mantenha o "Modo de Operação" como "Servidor" e "Tempo de inatividade (min)" igual a 0 (zero);

Configurações

Ethernet Serial Outros

Endereço MAC
40:D8:55:10:40:DA

DHCP
0- Desabilitado ▼

Modo de operação
0- Servidor ▼

Tempo de inatividade (min)
0

IP local
192.168.1.105

Porta local
2051

IP do Gateway
192.168.50.254

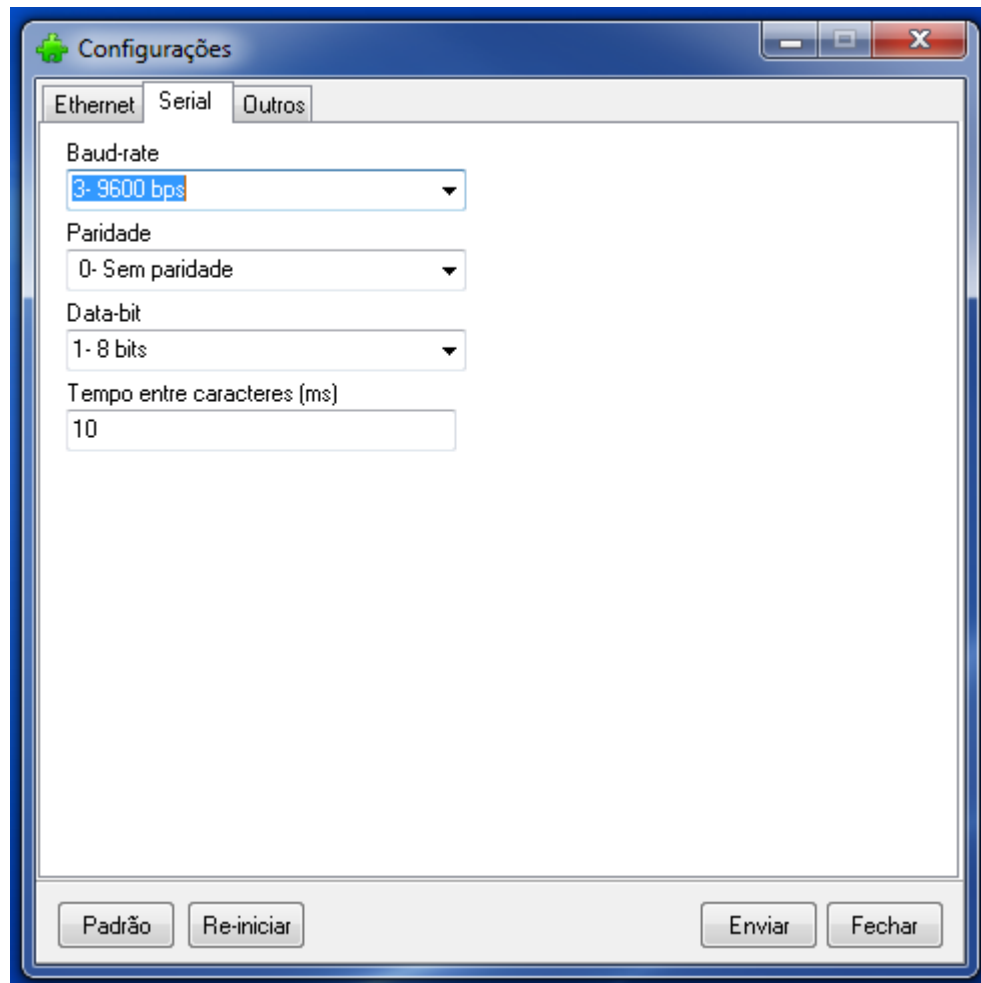
Máscara de sub-rede
255.255.255.0

IP remoto
192.168.50.2

Porta remota
2050

Padrão Re-iniciar Enviar Fechar

6) Na aba Serial mantenha todos os parâmetros inalterados.

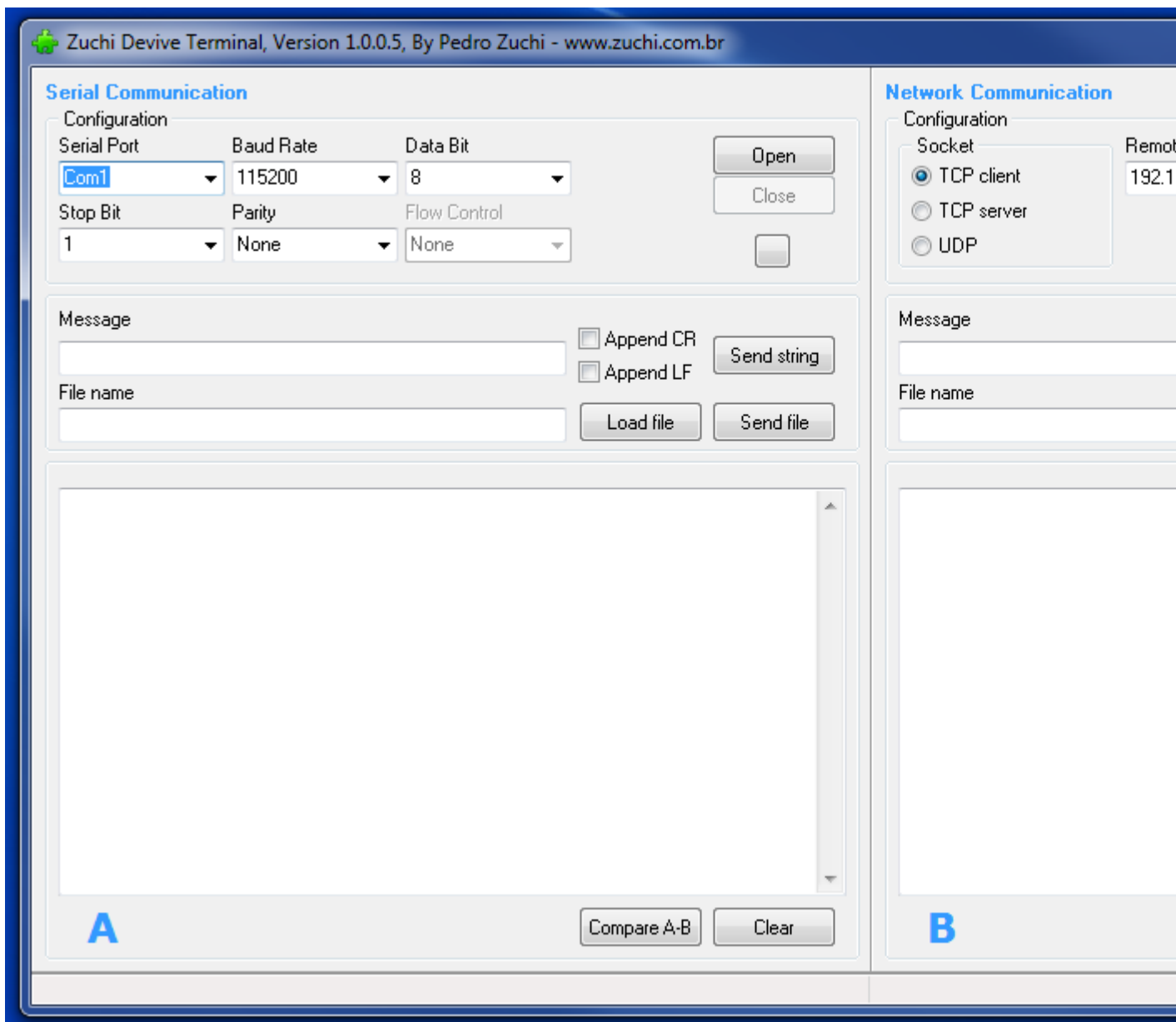


- 7) Em seguida clique no botão “Enviar” e aguarde a reinicialização do Receptor que geralmente leva de cerca de 5 segundos;

Testando o Receptor Code Learn Ethernet

Passo a passo:

- 1) Rode o programa aplicativo Zuchi Device Terminal ou outro programa Terminal TTY/Telnet qualquer, como o PUTTY ou Windows Hyper Terminal (ambos também foram disponibilizados pela Zuchi no pacote de downloads do receptor Code Learn Ethernet);



- 2) No campo "Remote IP" digite o endereço IP do Receptor Code Learn Ethernet e no campo "Remote Port" o número da Porta TCP e em seguida clique no botão "Open"; Assim que a conexão for estabelecida a barra de status do programa (no rodapé da janela) apresentará a mensagem "Socket write..."; Pressione então alguns botões dos controles remotos para verificar na janela B os valores codificados dos mesmos;

Qualquer necessidade a mais estaremos à disposição para ajudá-lo no que for possível.

Segue abaixo nossos contatos se necessário:

Tels: (32) 3218 6367 ou (32) 3218 6292

Skype: pedrozuchi

E-mail: suporte@zuchishop.com.br